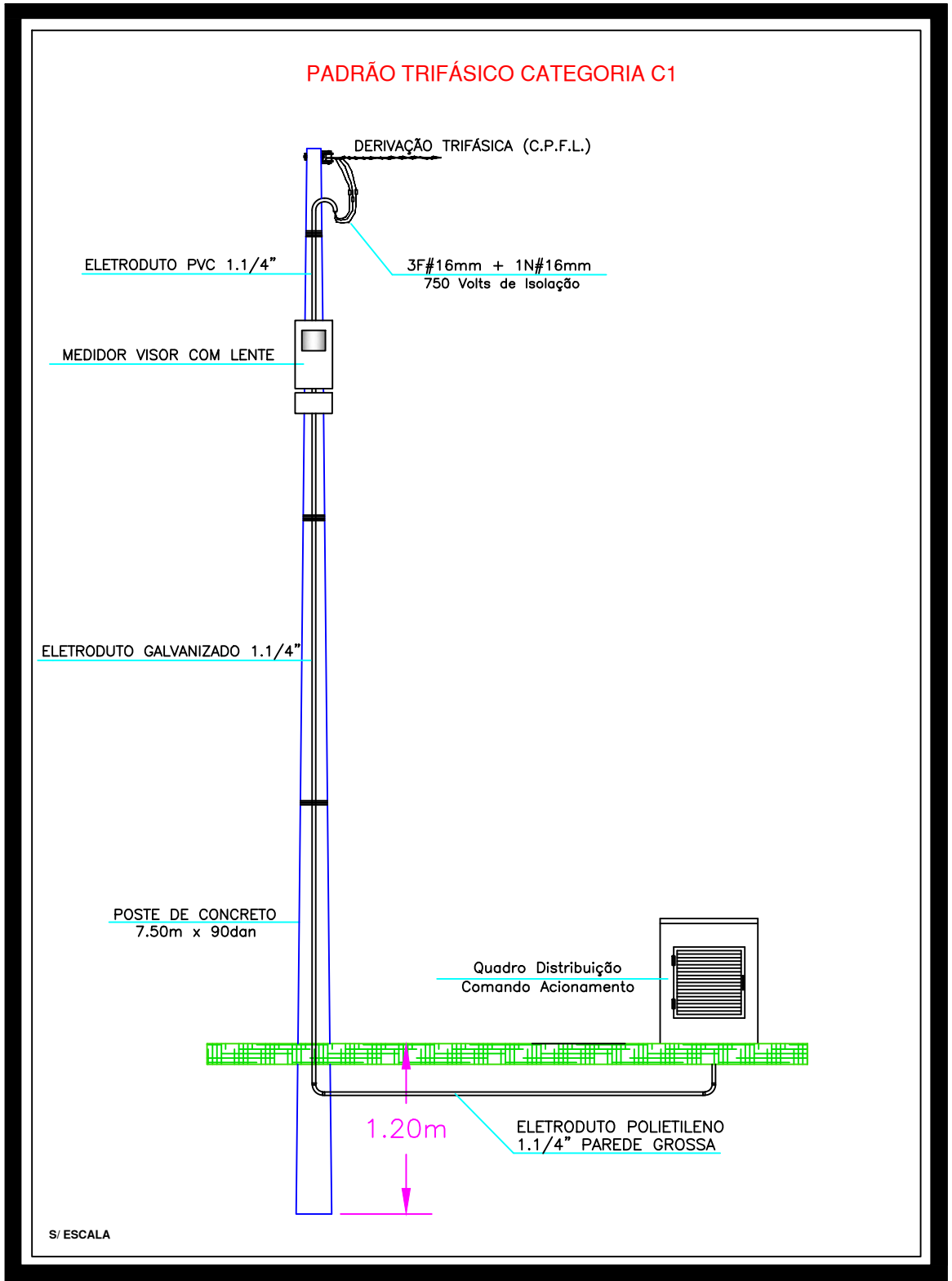
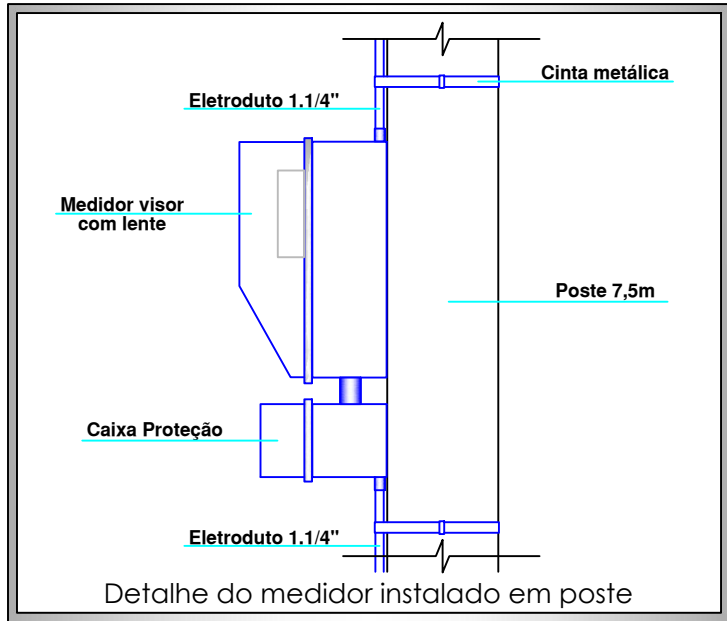


PADRÃO DE ENTRADA (A CONSTRUIR)

CATEGORIA C1 – TRIFÁSICA – NORMA GED 13 – CPFL
CABOS DE ENTRADA – (3F#16MM + 1N#16MM)
CAIXA DE ENTRADA – TIPO VISOR COM LENTE
DISJUNTOR DE PROTEÇÃO GERAL – 63A
ELETRODUTO DE ENTRADA – 1.1/4”
CONDUTOR DE ATERRAMENTO – 16MM
POSTE DE ENTRADA – 90 DAN – 7,5 METROS



LEGENDA

	LUMINÁRIA PÚBLICA DE 03 PETALAS C/ 03 LÂMPADAS VS/VM 250W + REATOR 32W
	CAIXA DE INSPEÇÃO EM CONCRETO 50x50x60cm COM TAMPA
	ELETRODUTO PVC 1.1/4" PAREDE 3mm
	MEDIÇÃO TRIFÁSICA CATEGORIA C1 – PADRÃO CPFL
	QUADRO DE DISTRIBUIÇÃO 16 DISJUNTORES

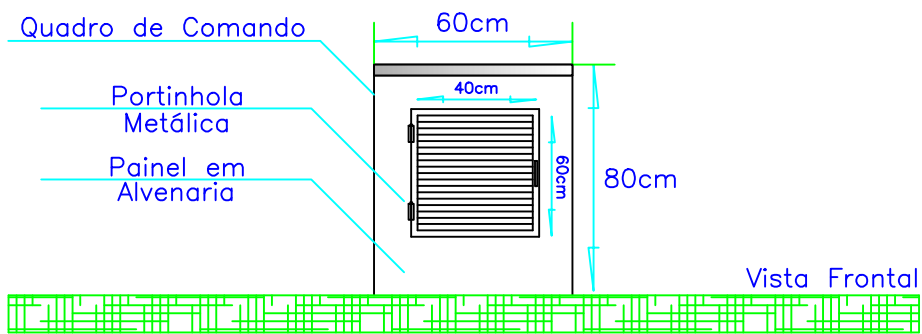
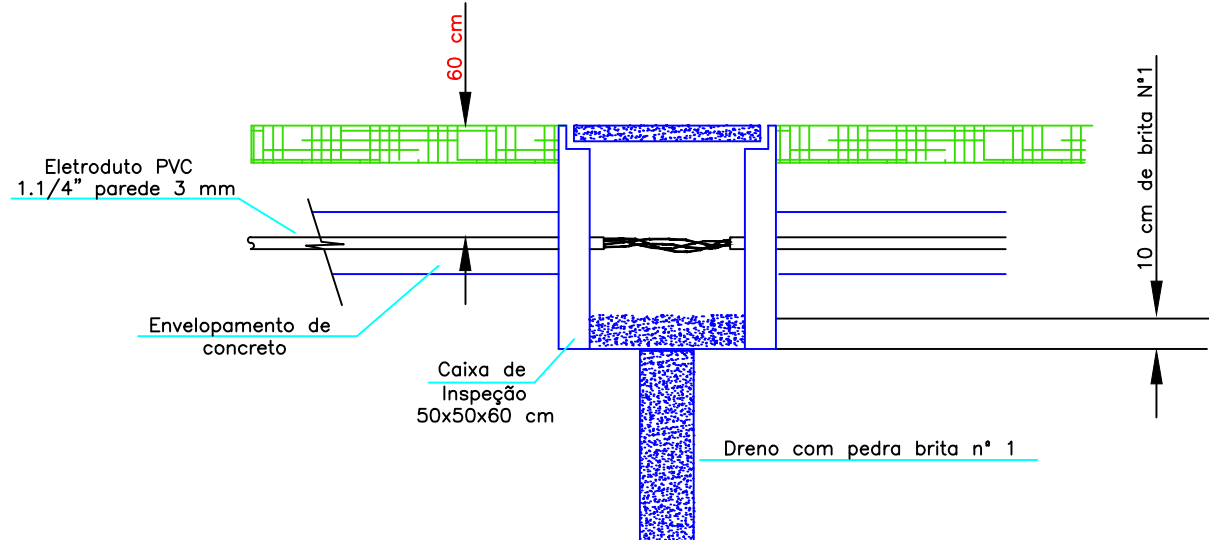
OBSERVAÇÕES TÉCNICAS:

CARGA ELÉTRICA CONFORME ESPECIFICADO NO PROJETO E MEMORIAL DESCRITIVO. OS POSTES METÁLICOS DAS LUMINÁRIAS DEVERÃO SER ATERRADOS. OS DISJUNTORES DE PROTEÇÃO DOS CIRCUITOS SERÃO BIPOLARES DE 25A. A CONEXÃO DA CAIXA DE INSPEÇÃO ATÉ OS REATORES SERÁ ATRAVÉS DE UM CABO PP 2x2.5mm2. CADA CIRCUITO ELÉTRICO SERÁ CONSTITUÍDO DE 2F+1T#6MM.

CARGA ELÉTRICA INSTALADA POR LUMINÁRIA:
03 LÂMPADAS VAPOR SÓDIO/METÁLICO+REATOR 250W+32W (REATOR) = 282W POR LÂMPADA
PORTANTO: 03x282W = 846W POR LUMINÁRIA

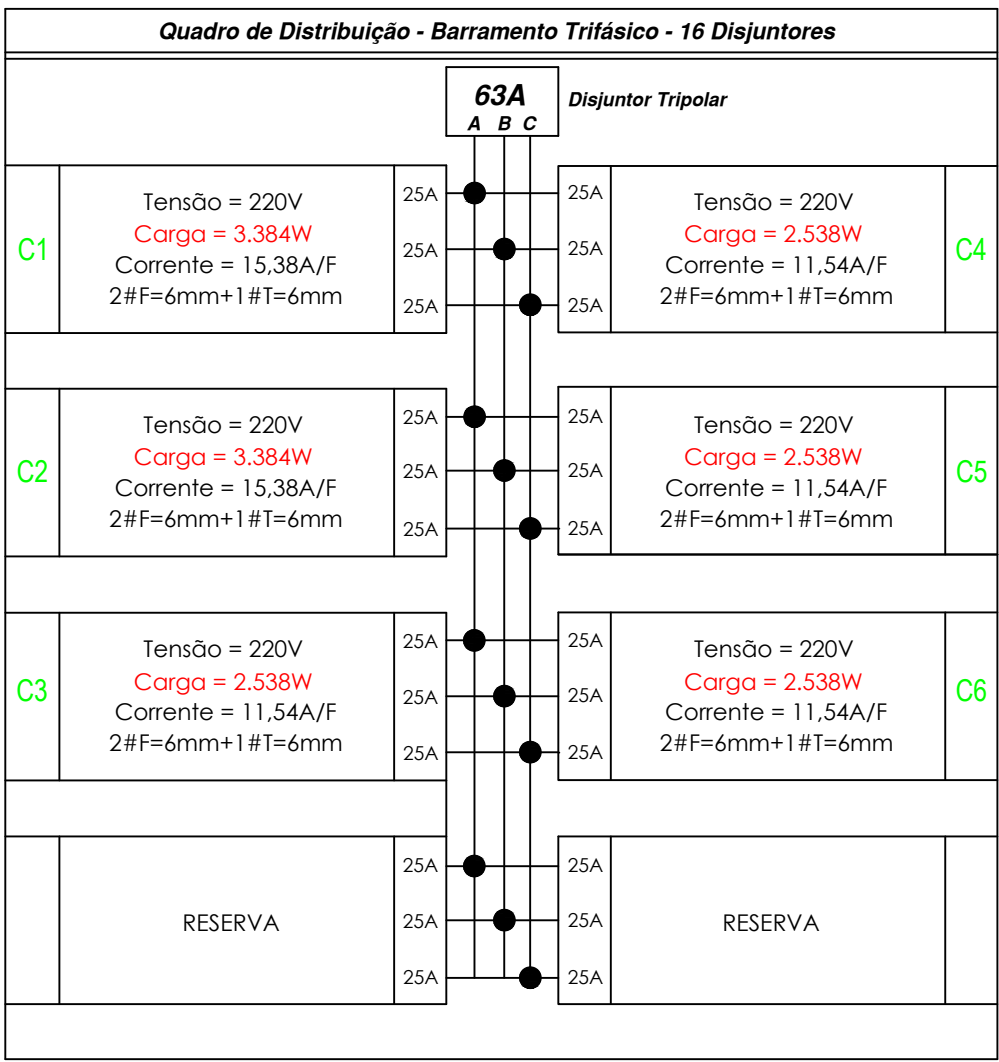
CARGA ELÉTRICA TOTAL A INSTALAR:
63 LÂMPADAS VAPOR SÓDIO/METÁLICO+REATOR 250W+32W (REATOR) = 282W POR LÂMPADA
PORTANTO: 63x282W = 17.776W OU 17,8KW

MODELO DE CAIXA DE INSPEÇÃO

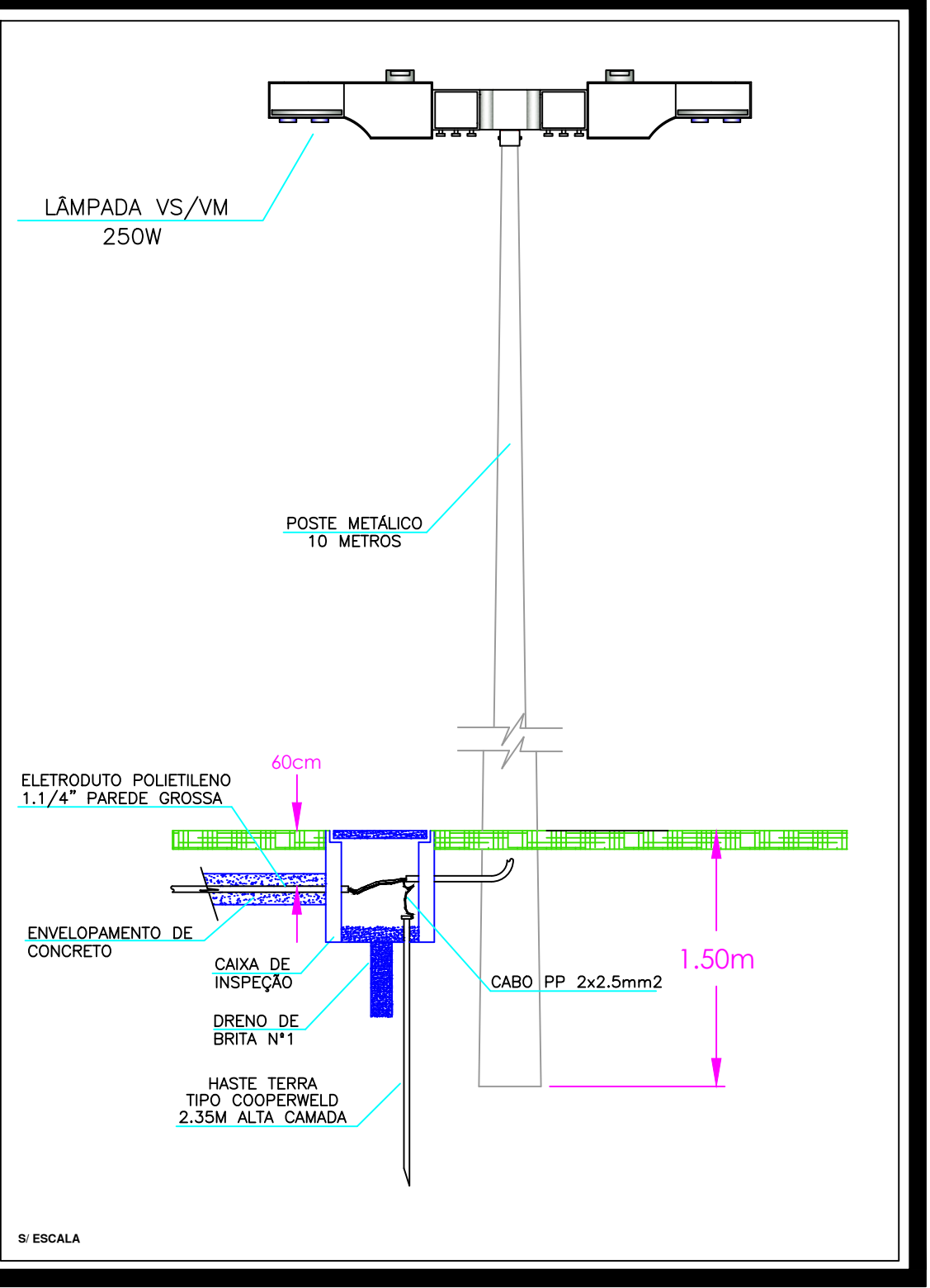
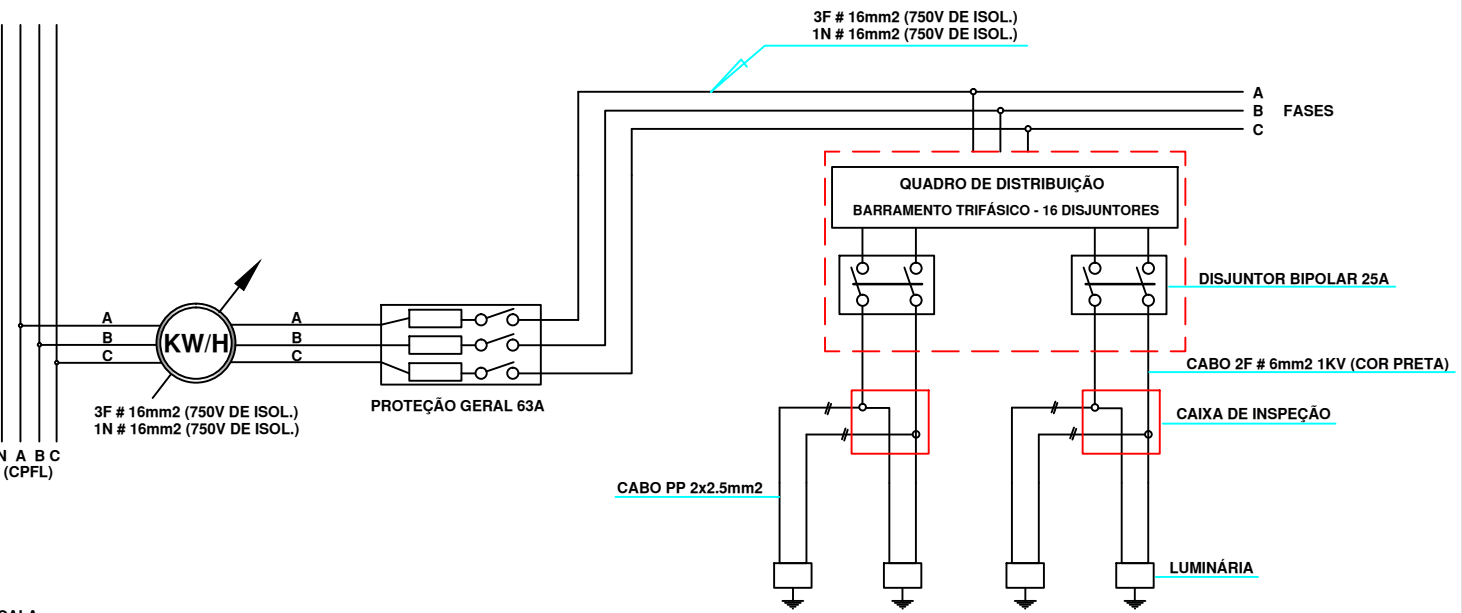


DETALHE DO QUADRO DE DISTRIBUIÇÃO (QD1)

QD1



Digrama Unifilar - Entrada Trifásica - Categoria C1



Obs: No ato da execução da obra, prever circuitos independentes conforme projeto elétrico, assegurando a separação de cargas elétricas.

PROJETO COMPLETO FOLHA 04/04

OBRA
Infraestrutura - Reforma da Praça Chico Mendes
PROPRIETARIO
Prefeitura Municipal de Bebedouro
LOCAL
Praça Municipal Chico Mendes
BAIRRO
Jardim Talarico
CEP
14.700-725
CIDADE
Bebedouro/SP

SITUAÇÃO S/ ESCALA	PREFEITURA MUNICIPAL DE BEBEDOURO
OBSERVAÇÕES	COORDENADOR E GESTOR DE CONVÊNIOS
CIPFL:	APROVAÇÃO:
Desenho:	Data:
J.Paulo	15/12/2017
	AUTOR DO PROJETO, GESTOR E RESPONSÁVEL TÉCNICO

DETALHES TÉCNICOS



Prefeitura Municipal de Bebedouro