

RELATÓRIO FOTOGRÁFICO - SUBSTITUIÇÃO DE LUMINÁRIAS NOS PONTOS EXISTENTES



Foto 01 - R. Cap. Manoel Ogando x R. Dr. Brandão Veras



Foto 02 - Rua Espanha x Rua Dr. Brandão Veras



Foto 03 - Rua Espanha x Rua Holanda



Foto 04 - Rua Holanda x Rua Espanha



Foto 05 - Rua Espanha x Rua Suécia



Foto 06 - Rua Suécia x Rua Espanha



Foto 07 - Rua Suécia x Rua Espanha



Foto 08 - Rua Cap. Manoel Ogando x Rua Suécia



Foto 09 - Rua Suécia x Rua Cap. Manoel Ogando



Foto 10 - Rua Cap. Manoel Ogando x Rua Holanda

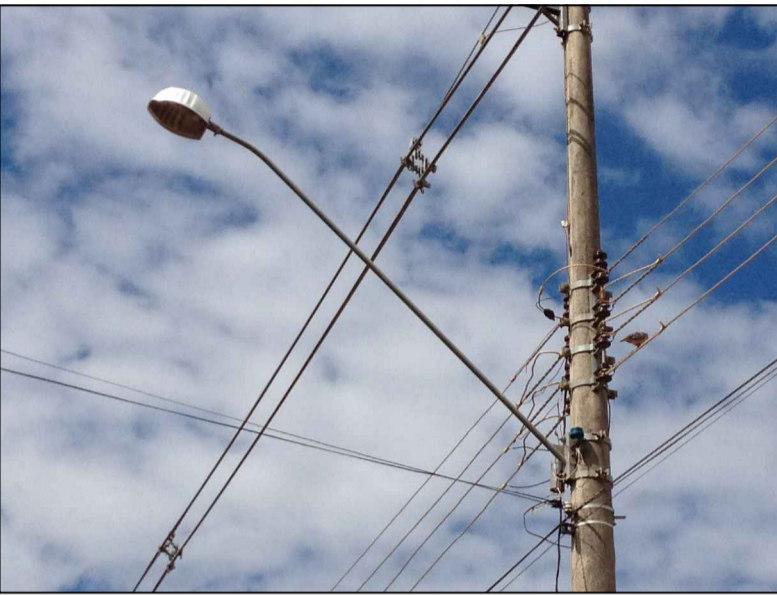


Foto 11 - Rua Holanda x Rua Cap. Manoel Ogando



Foto 12 - Rua Holanda x Rua Cap. Manoel Ogando

Iluminação pública existente



Luminária aberta sem difusor e provida de lâmpada vapor de sódio 70W

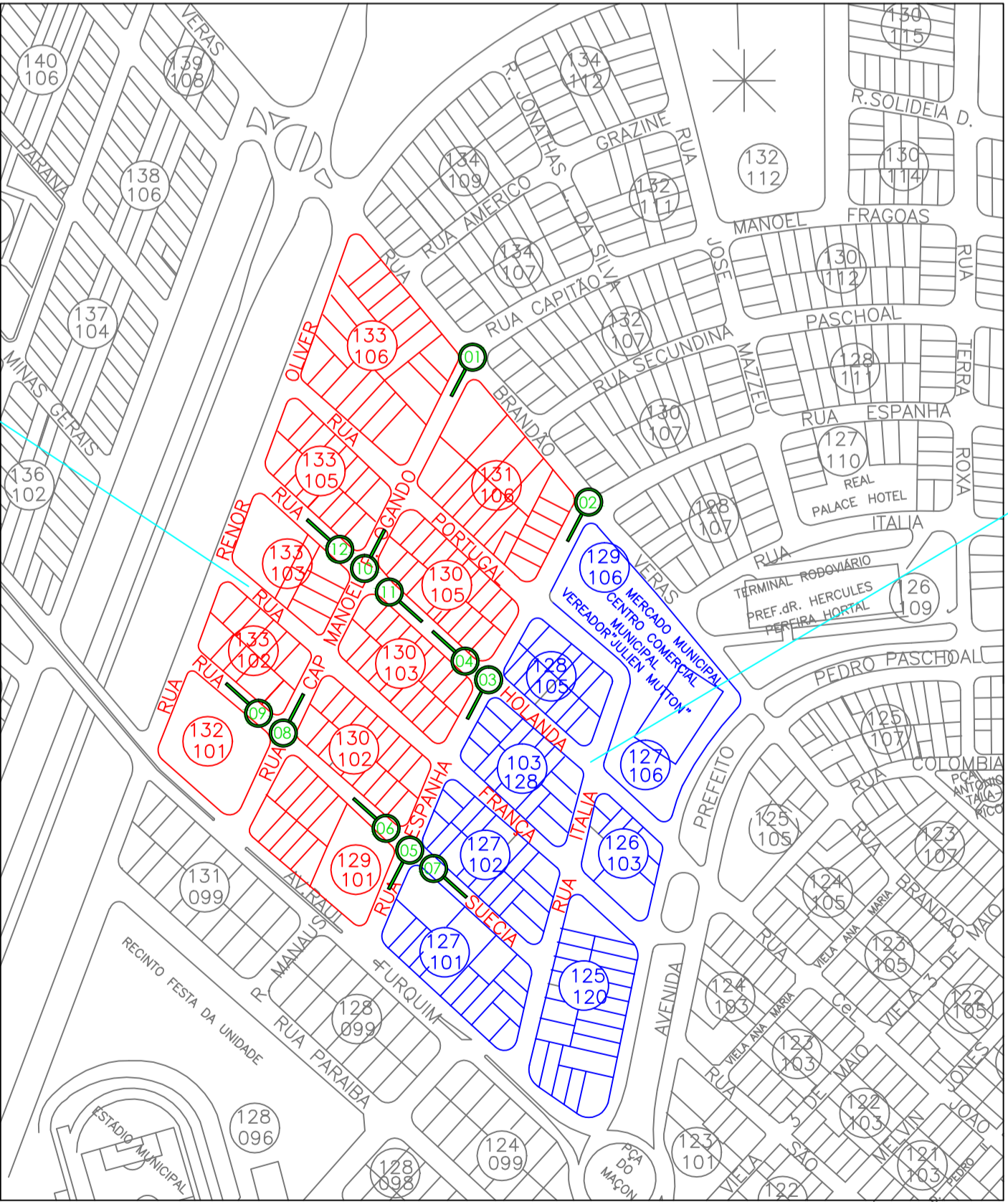


Detalhe da luminária existente

JARDIM LIMA

Local da Intervenção  
Vias Públicas dos Bairros  
Jd Esplanada e Jd Lima

Fotos de 01 a 12  
dispostas no sentido  
em que foram tiradas



JARDIM ESPLANADA

PROJETO ELÉTRICO COMPLETO		FOLHA 02/03
<div>OBRA</div> <div>Infraestrutura</div> <div>TÍTULO</div> <div>Iluminação Pública dos Bairros Jardim Esplanada e Jardim Lima</div> <div>PROPRIETÁRIO</div> <div>Prefeitura Municipal de Bebedouro</div> <div>LOCAL</div> <div>Vias Públicas dos Bairros</div> <div>BAIRRO</div> <div>Jardim Esplanada e Jardim Lima</div> <div>CEP</div> <div>14.700-000</div> <div>CIDADE</div> <div>Bebedouro/SP</div>		
SITUAÇÃO S/ ESCALA	PREFEITURA MUNICIPAL DE BEBEDOURO	
OBSERVAÇÕES	<div>RELATÓRIO FOTOGRÁFICO</div>	
CPFL:	Aprovação:	AUTOR DO PROJETO, GESTORA E RESPONSÁVEL TÉCNICO
Desenho:	Data:	
Karen Vergílio	16/11/2017	
<div></div> <div>Prefeitura Municipal de Bebedouro</div>		