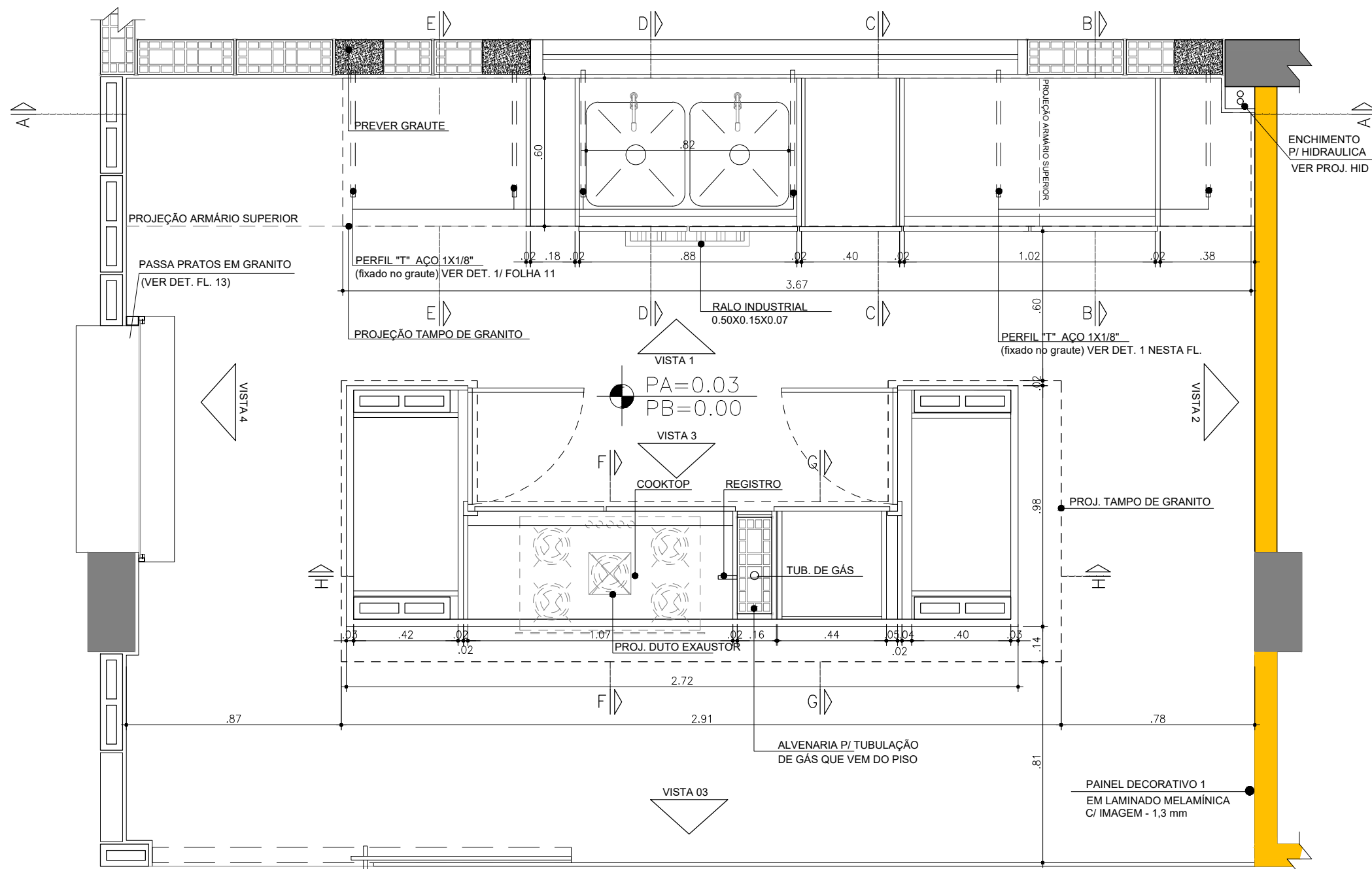
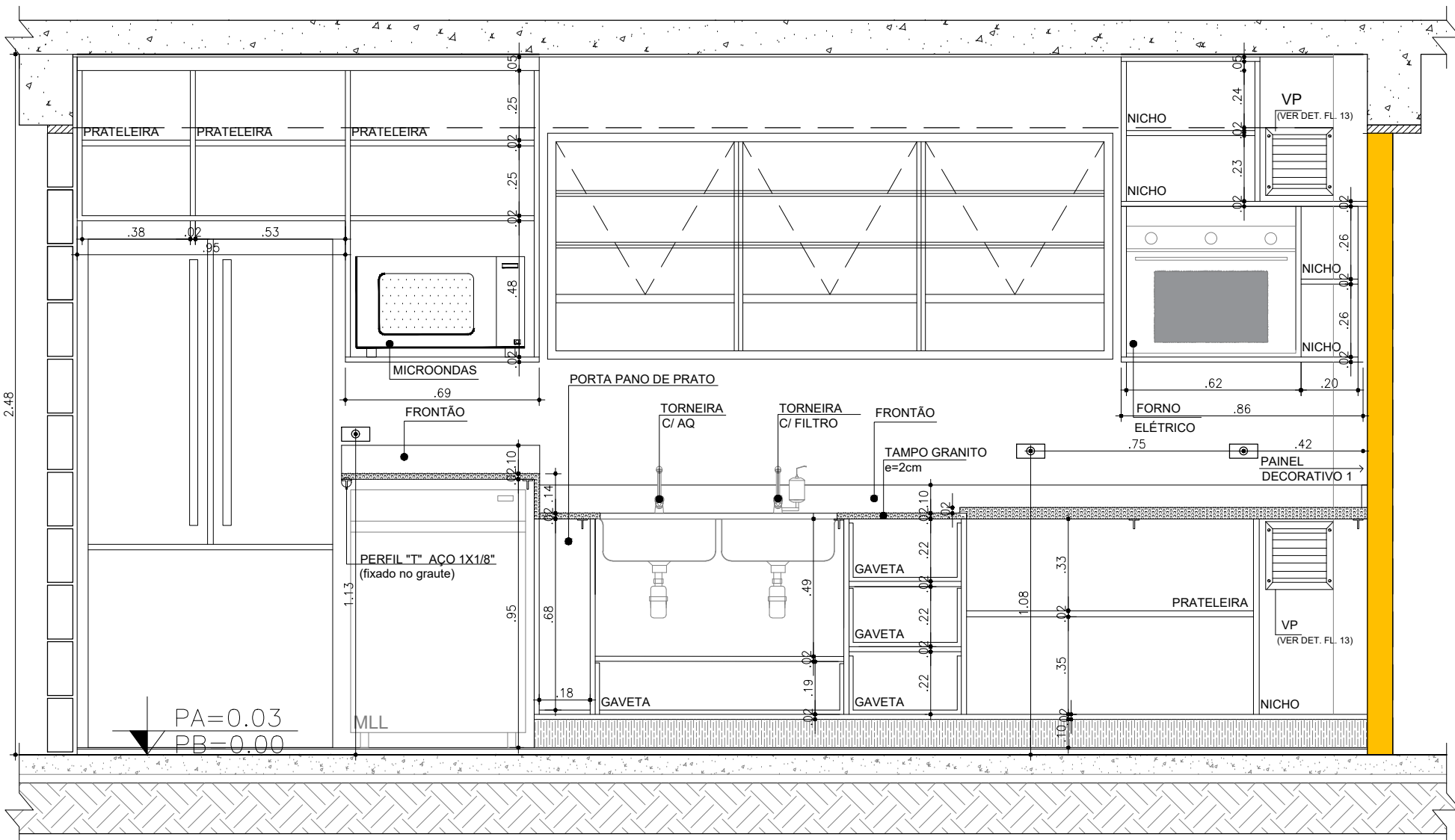


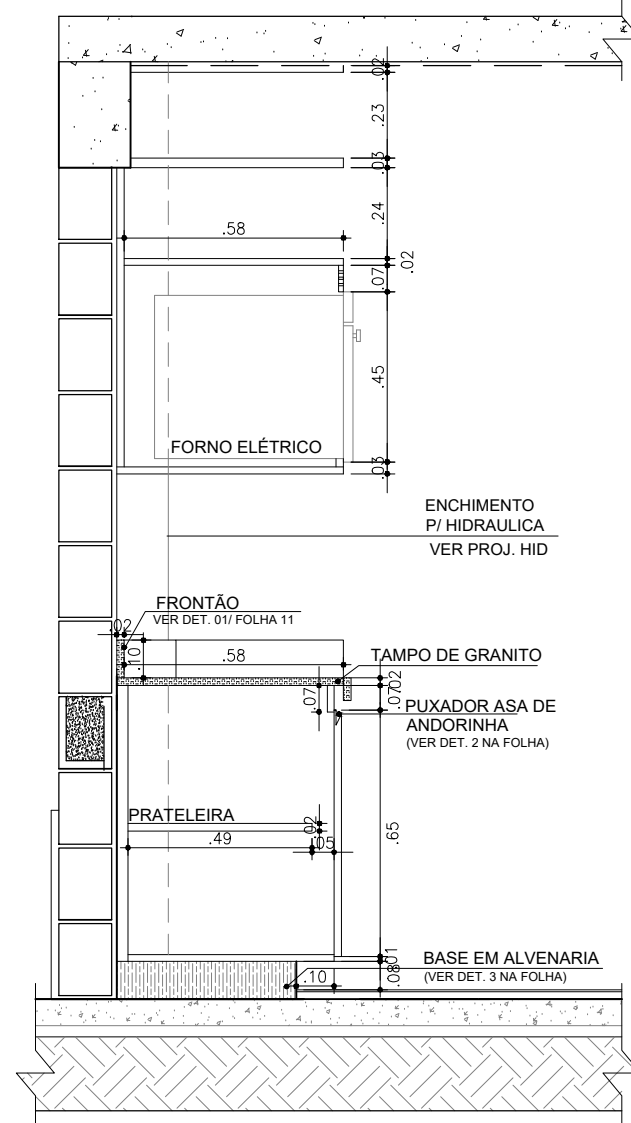
PLANTA - ESPAÇO CULINÁRIO (BASE ALVENARIA)
ESC.: 1:20



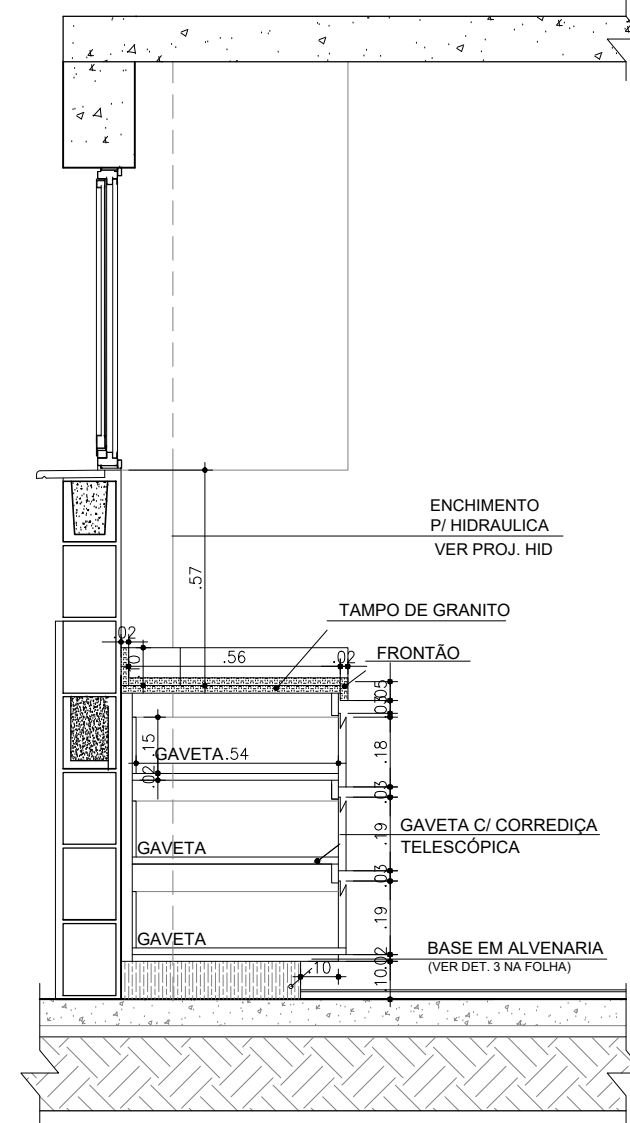
PLANTA ESPAÇO CULINÁRIO
ESC.: 1:20



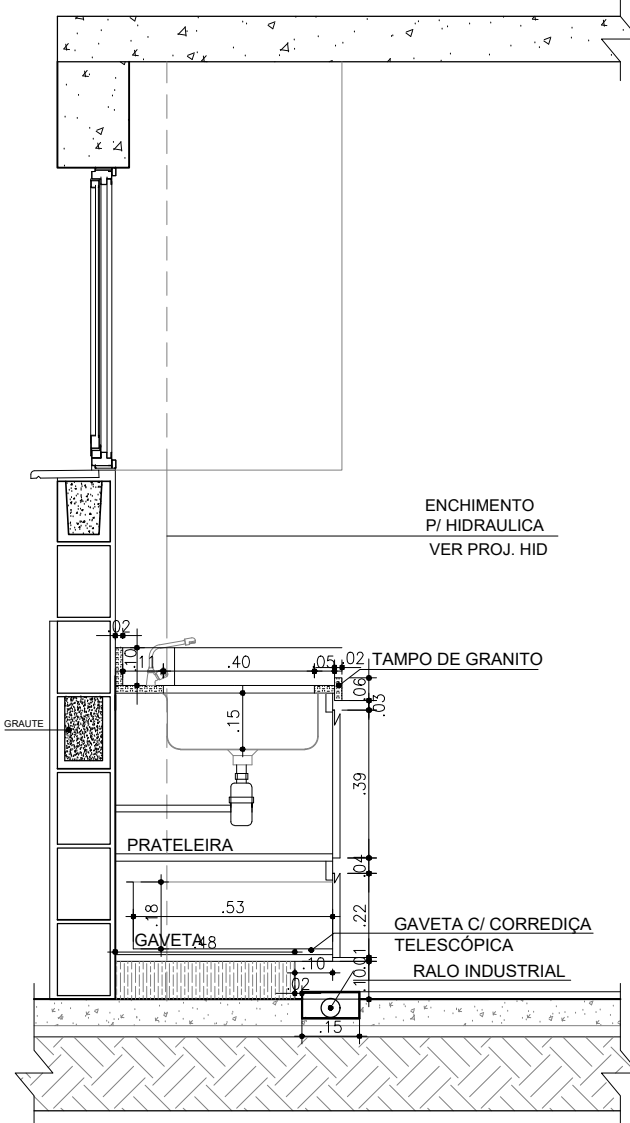
CORTE A-A
ESC.: 1:20



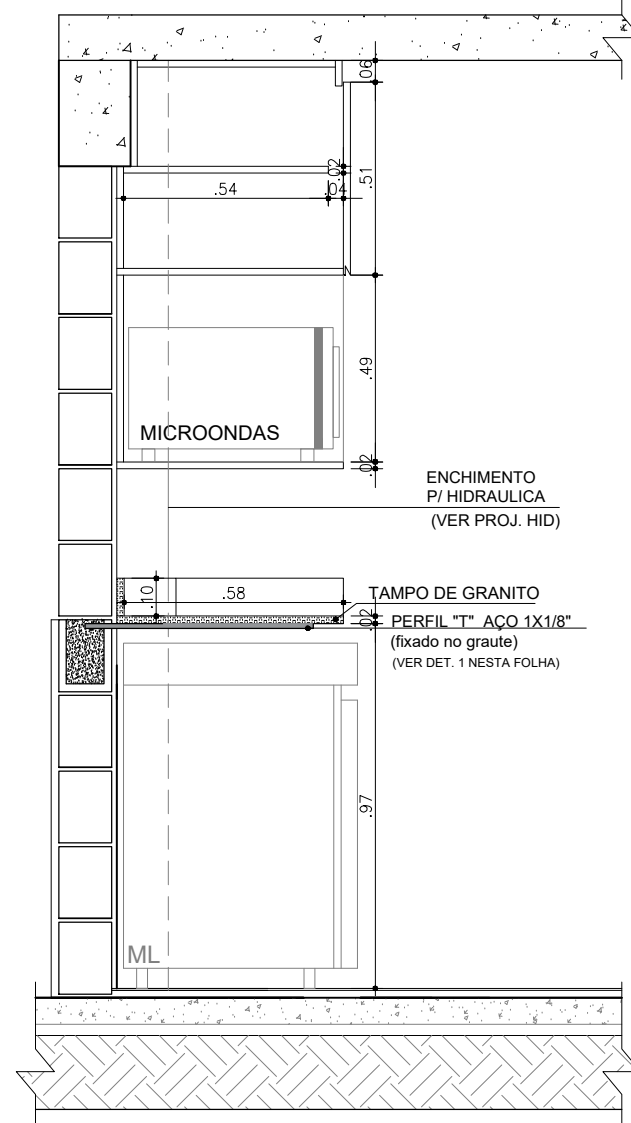
CORTE B-B
ESC.: 1:20



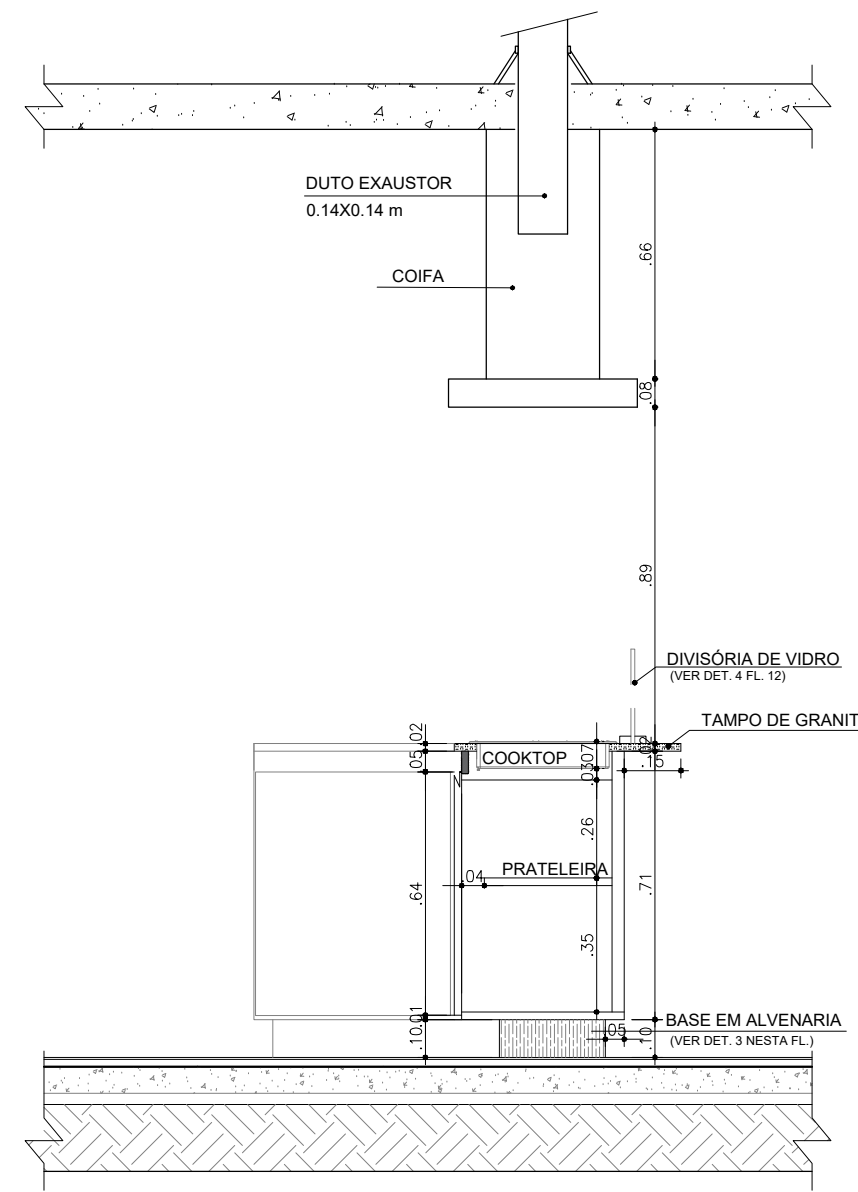
CORTE C-C
ESC.: 1:20



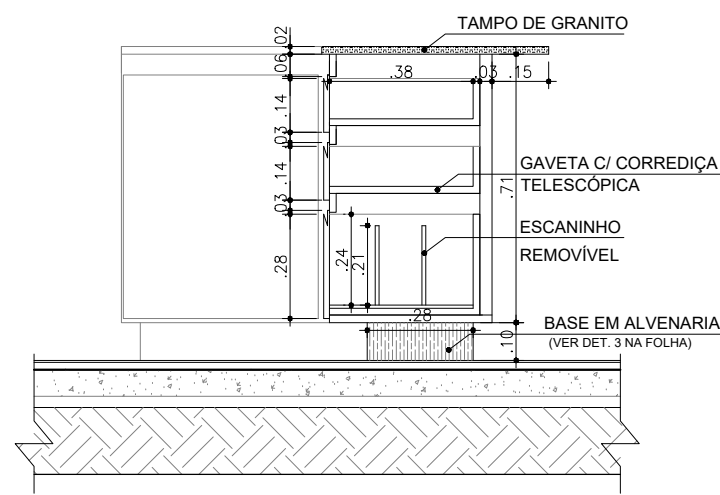
CORTE D-D
ESC.: 1:20



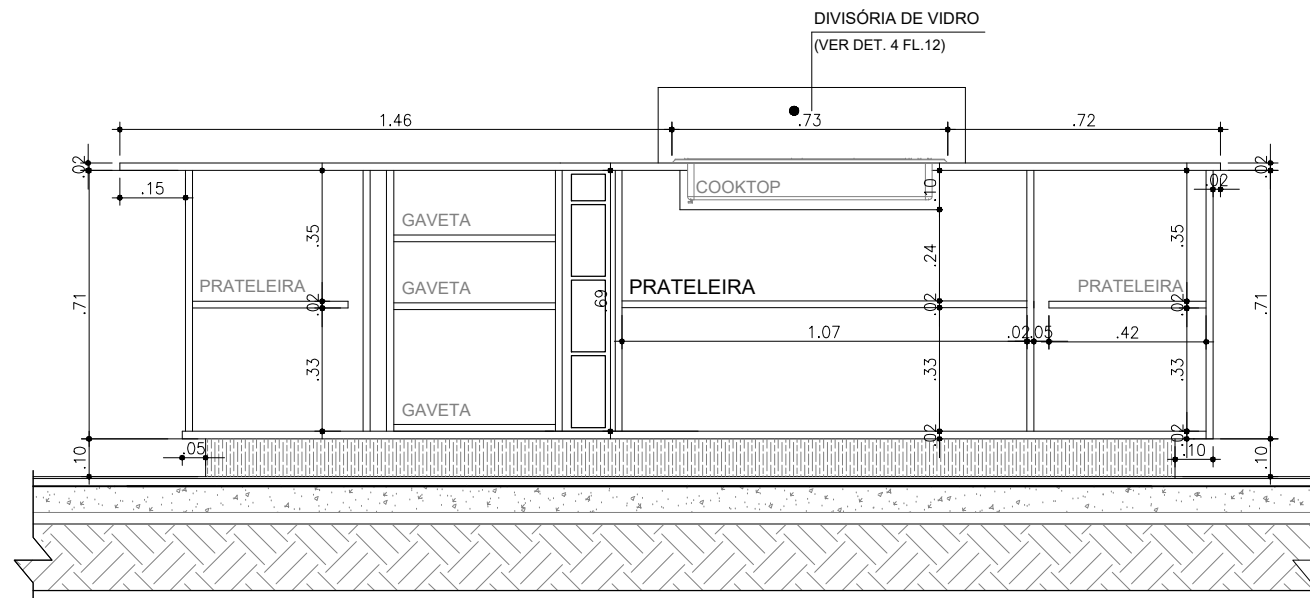
CORTE E-E
ESC.: 1:20



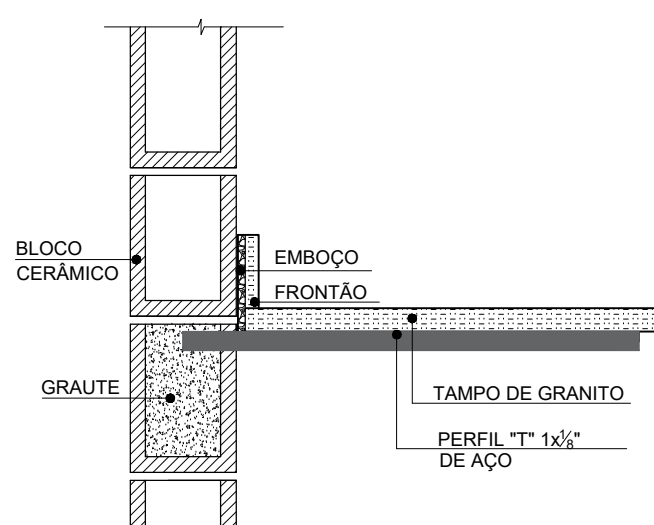
CORTE F-F (BANCADA CENTRAL)
ESC.: 1:20



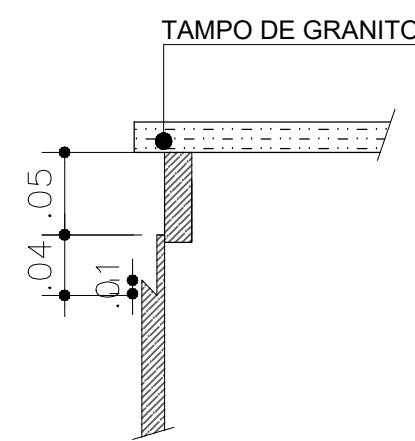
CORTE G-G (BANCADA CENTRAL)
ESC.: 1:20



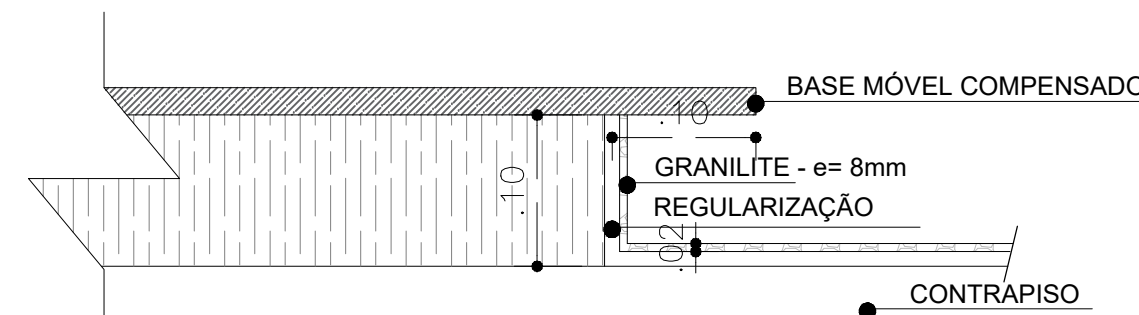
CORTE H-H (BANCADA CENTRAL)
ESC.: 1:20



1 DETALHES FIXAÇÃO
TAMPO DE GRANITO
ESC.: 1:10



2 DETALHE PUXADOR
ASA DE ANDORINHA
ESC.: 1:5



3 DETALHE BASE DE ALVENARIA
C/ RODAPÉ
ESC.: 1:5

FONTE / DADOS DE BASE

CASA DA JUVENTUDE

CDHU
ENG. FERNANDO AREVALILLO LLATA SUPERINTENDENTE DE PROJETOS
ARQ. ANA MARIA ANTUNES COELHO GERENTE
ARQ. LUIZ GUSTAVO DELLA NOCE LIDER
ARQ. ALBERTO BUNDUKI GESTOR

APOIO CDHU

ARQ. ANNIE BEATRIZ C. SILVEIRA AUTOR

LEGENDA / NOTAS

TABELA DE ACABAMENTOS

PISO
P1 PISO CERÂMICO ANTIDERRAPANTE PEI 4 - 60x60cm - cor: gelo
P2 CIMENTADO DESEMPENHADO
P3 GRANILITE
P4 BLOCO INTERTRAVADO DE CONCRETO
P5 LAJE ARMADA EM CONCRETO COM REGULARIZAÇÃO
IMPERMEABILIZAÇÃO (ver projeto conforme MD)
I1 ARGAMASSA POLIMÉRICA
I2 ARGAMASSA COM ADITIVO HIDROFUGANTE
I3 ARGAMASSA A BASE DE EMULSÃO ASFÁLTICA, MODIFICADA COM ELASTÔMEROS
I4 ARGAMASSA COM MANTA ASFÁLTICA MODIFICADA COM POLÍMEROS - E=4mm
REVESTIMENTO/PAREDES
R1 EMBOÇO EM ARGAMASSA SOBRE BLOCO CERÂMICO E=15mm
R2 CHAPISCO E EMBOÇO E=15mm
R3 CHAPISCO E EMBOÇO E=20x25mm
R4 ALVENARIA APARENTE
R5 CESSO E=5mm
ACABAMENTO/PAREDES
A1 MASSA CORRIDA
A2 AZULEJO sobre argamassa de assentamento - min 20x40cm - cor: branco - fw 1.40
A3 AZULEJO sobre argamassa de assentamento - min 20x20cm - FAIXA h>30cm - cor: clara (branco, bege, gelo, areia)
A4 PINTURA LÁTEX PVA - CLASSE "STANDARD" - cor: branco ou conforme cromático, 2 demãos, sobre fundo selador
A5 PINTURA LÁTEX ACRILICA - CLASSE "PREMIUM" - cor: concreto, 2 demãos, sobre fundo selador
A6 PINTURA ESMALTE FOSCO - cor: preto, 2 demãos, sobre fundo selador
A7 PINTURA VERNIZ ACRILICO OU SILICONE LÍQUIDO
FORRO / TETO
F1 FORRO EM GESSO COM PINTURA LÁTEX PVA
F2 FORRO EM GESSO COM PINTURA LÁTEX INTERNA ANTIMOFO
F3 PINTURA LÁTEX PVA SOBRE LAJE DE CONCRETO C/ REVEST. ARGAM. e=8mm
F4 PINTURA ANTIMOFO
RODAPÉ
D1 RODAPÉ CERÂMICO H=7cm
D2 RODAPÉ EM GRANILITE H=10cm

REVISÕES (DISCRIMINAÇÃO)	Nº	DATA	RUBRICA

CDHU Companhia de Desenvolvimento Habitacional e Urbano

Rua Boa Vista, 170 - São Paulo - Tel. 2505.2000 - CNPJ 47.865.597/0001-09

CONTRATO
SECRETARIA DE DESENVOLVIMENTO REGIONAL

PROJETO
SDR_CASA DA MULHER

ENDEREÇO / MUNICÍPIO

DISCIPLINA
ARQUITETURA

ÁREA
ARQ

FOLHA
11/13

ASSUNTO
MOBILIÁRIO ESPAÇO CULINÁRIO
DETALHAMENTO

ESCALA GRÁFICA
ESCALA NOMINAL
DATA
INDICADA
AGO/2021

ESPAÇO PARA APROVAÇÃO

CÓDIGO CDHU
EMPREENHIMENTO
Projeto
0 0 0 6 6
Região
Município
Versão Etapa do Projeto
P E